

NOTA
Le présent plan exprime les dispositions générales de l'appartement, susceptibles d'adaptations techniques, de dimensions et d'organisation en fonction de nécessités techniques de réalisation. Les équipements ménagers (notés LV, LL, SL, Cuisson et Froid) et le mobilier, indiqués en pointillés, ne sont pas fournis. Les portes, poteaux, soffites et faux plafonds n'apparaissent pas systématiquement.

LEGENDE:

	Poutre en rebombée		Chaudière		LV ou LL		Fenêtre Oscillo-Battante		Fenêtre coulissante 2 vantaux + fixe + Volet Roulant
	Tableau Electrique		Soffite ou faux-plafond		Fenêtre Battante		Porte-fenêtre battante + fixe + Volet Roulant		Porte-fenêtre battante + Volet Roulant
	Fenêtre Battante		Porte-fenêtre battante + fixe + Volet Roulant		Porte-fenêtre battante + Volet Roulant		Porte-fenêtre battante + Volet Roulant		Porte-fenêtre battante + Volet Roulant
	Fenêtre Battante		Porte-fenêtre battante + Volet Roulant		Porte-fenêtre battante + Volet Roulant		Porte-fenêtre battante + Volet Roulant		Porte-fenêtre battante + Volet Roulant
	Fenêtre Battante		Porte-fenêtre battante + Volet Roulant		Porte-fenêtre battante + Volet Roulant		Porte-fenêtre battante + Volet Roulant		Porte-fenêtre battante + Volet Roulant
	Fenêtre Battante		Porte-fenêtre battante + Volet Roulant		Porte-fenêtre battante + Volet Roulant		Porte-fenêtre battante + Volet Roulant		Porte-fenêtre battante + Volet Roulant
	Fenêtre Battante		Porte-fenêtre battante + Volet Roulant		Porte-fenêtre battante + Volet Roulant		Porte-fenêtre battante + Volet Roulant		Porte-fenêtre battante + Volet Roulant
	Fenêtre Battante		Porte-fenêtre battante + Volet Roulant		Porte-fenêtre battante + Volet Roulant		Porte-fenêtre battante + Volet Roulant		Porte-fenêtre battante + Volet Roulant
	Fenêtre Battante		Porte-fenêtre battante + Volet Roulant		Porte-fenêtre battante + Volet Roulant		Porte-fenêtre battante + Volet Roulant		Porte-fenêtre battante + Volet Roulant
	Fenêtre Battante		Porte-fenêtre battante + Volet Roulant		Porte-fenêtre battante + Volet Roulant		Porte-fenêtre battante + Volet Roulant		Porte-fenêtre battante + Volet Roulant

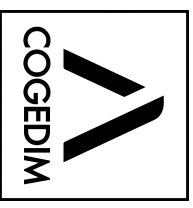


Caractère

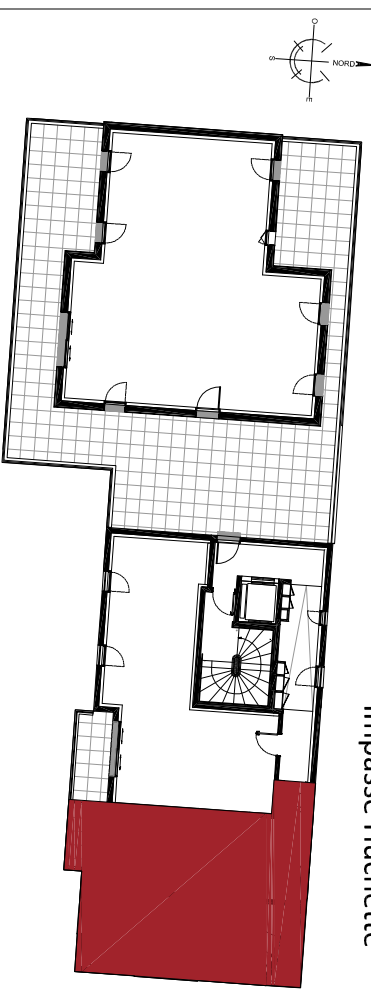
Rue Evariste Luminais - Nantes

BATI-NANTES

BÂTISSEURS D'AVENIR



Impasse Huchette



Coeur d'Illet

BATIMENT D

NIVEAU	N° D'APP'T	TYPE
R+2	D202	T3

SURFACES HABITABLES

ENTREE	4,20 m ²
SEJOUR - CUISINE	24,20 m ²
DEGAGEMENT	2,00 m ²
CHAMBRE 1	11,30 m ²
CHAMBRE 2	9,00 m ²
SDB	5,35 m ²
WC	2,40 m ²

TOTAL	58,45 m²
--------------	----------------------------

BALCON 1	4,45 m ²
BALCON 2	1,95 m ²



AVRIL 2017