

D002C

Caractéristique

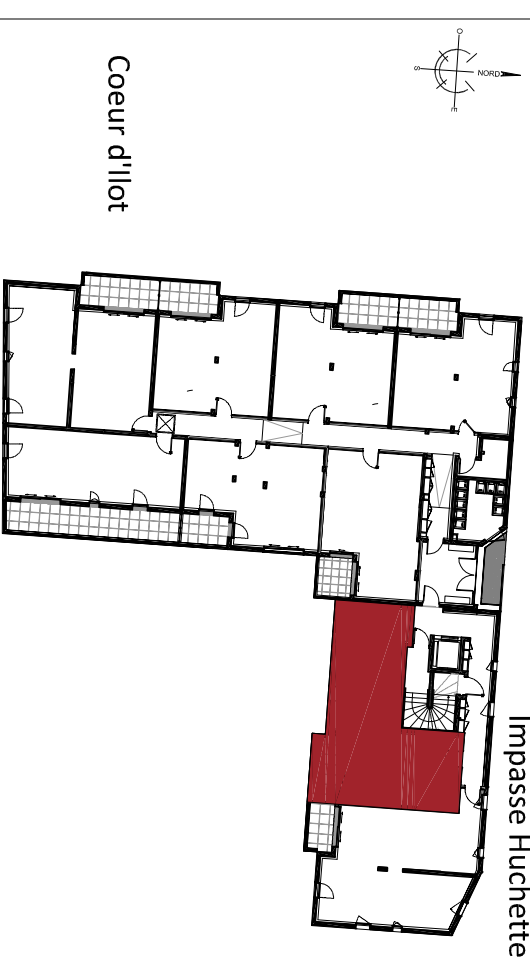
Rue Evariste Luminais - Nantes

BATI-NANTES

BÂTISSEURS D'AVENIR



Impasse Huchette



BATIMENT D

NIVEAU	N° D'APPT	TYPE
RDC	D002C	T3

SURFACES HABITABLES

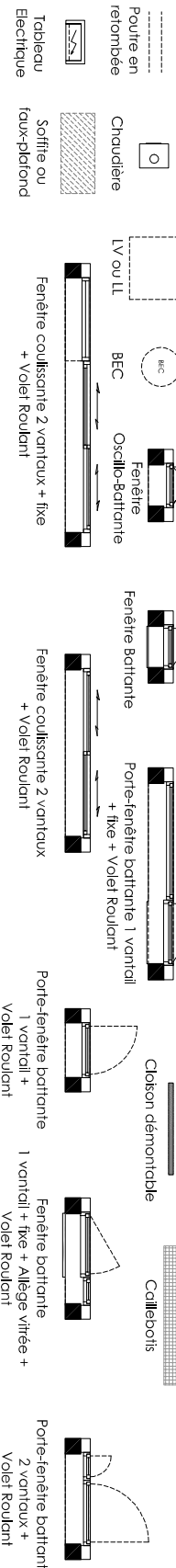
ENTREE + PL	4,25 m ²
SEJOUR - CUISINE	22,35 m ²
DEGAGEMENT	2,90 m ²
CHAMBRE 1	11,40 m ²
CHAMBRE 2	9,05 m ²
SDE	4,70 m ²
WC	1,50 m ²

TOTAL	56,15 m²
--------------	----------------------------

BALCON	6,00 m ²
--------	---------------------

NOTA
Le présent plan exprime les dispositions générales de l'appartement, susceptibles d'adaptations techniques, de dimensions et d'organisation en fonction de nécessités techniques de réalisation. Les équipements ménagers (notés LV, LL, SL, Cuisson et Froid) et le mobilier, indiqués en pointillés, ne sont pas fournis. Les portes, poteaux, soffites et faux plafonds n'apparaissent pas systématiquement.

LEGENDE:



AVRIL 2017