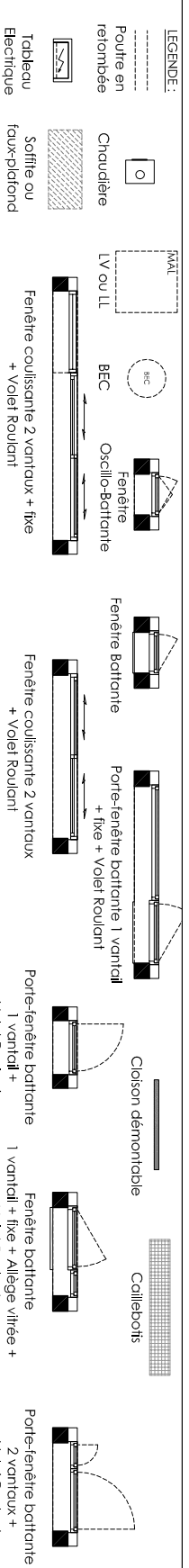
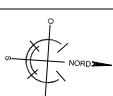
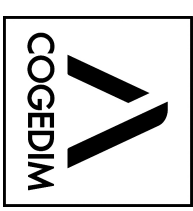


**NOTA**  
 Le présent plan exprime les dispositions générales de l'appartement, susceptibles d'adaptations techniques, de dimensions et d'organisation en fonction de nécessités techniques de réalisation. Les équipements ménagers (notés LV, LL, SL, Cuisson et Froid) et le mobilier, indiqués en pointillés, ne sont pas fournis. Les poutres, poteaux, soffites et faux plafonds n'apparaissent pas systématiquement.

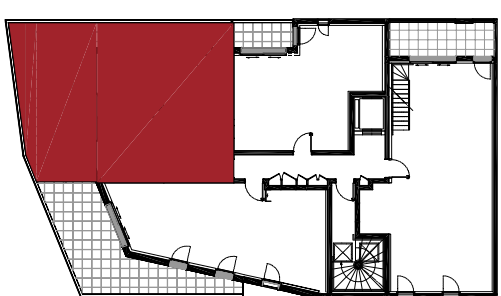


*Caractère*  
 Rue Evariste Luminais - Nantes

**BATI-NANTES**  
 BÂTISSEURS D'AVENIR



Mail Piéton



Coeur d'Ilot

**BATIMENT B**

| NIVEAU | N° D'APPT | TYPE |
|--------|-----------|------|
| R+2    | B202      | T2   |

SURFACES HABITABLES

|                       |          |
|-----------------------|----------|
| ENTREE                | 4,45 m²  |
| SEJOUR - CUISINE + PL | 21,60 m² |
| CHAMBRE               | 11,30 m² |
| SDE                   | 4,00 m²  |
| WC                    | 1,65 m²  |

|              |                 |
|--------------|-----------------|
| <b>TOTAL</b> | <b>43,00 m²</b> |
|--------------|-----------------|

|          |          |
|----------|----------|
| TERRASSE | 41,45 m² |
|----------|----------|



AVRIL 2017